



Alle Leistungen der Vormontagepakete findest du auf [regudis.oventrop.com](https://regudis.oventrop.com), mehr zu unseren Services erfährst du auf [ov.de/service](https://ov.de/service)

**Noch mehr Rückendeckung?** Auf Wunsch unterstützen wir auch bei der Planung und Auslegung sowie bei der Inbetriebnahme vor Ort.

#### SO ERREICHST DU UNS

---

☎ +49 2962 82100  
✉ [service@oventrop.de](mailto:service@oventrop.de)

9999301 | 364\_DE 2022\_08 Technische Änderungen vorbehalten.

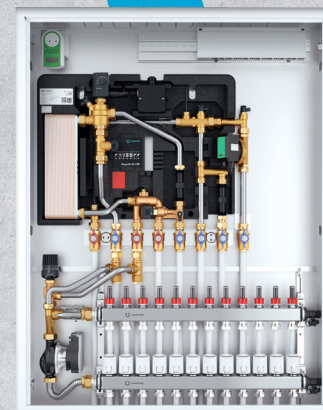
# Einbau. Fertig. Los!

Unser Vormontageservice regelt es für dich.





Fertig  
vormontiert



## Mach es dir einfach – unser Vormontageservice für Wohnungsstationen.

Mit unserem Vormontageservice für Wohnungsstationen **machen wir deinen Arbeitsalltag einfacher**. Unsere Experten montieren die Wohnungsstationen im Verteilerschrank fix und fertig vor, sodass du sie vor Ort direkt einbauen kannst. So hast du mehr Zeit für deine Kunden und weitere Projekte.

**Alles inklusive:** Wir montieren die Wohnungsstation mit allen Modulen, die du für deinen speziellen Anwendungsfall brauchst. Selbstverständlich kümmern wir uns auf Wunsch auch um die fachgerechte Verkabelung und verdrahten die Stellantriebe.

### Vormontagepaket

<b>Regudis W-HTF</b>	Vormontage von Regudis W-HTF Wohnungsstationen mit bis zu <b>8 Heizkreisen</b> im Verteilerschrank
<b>Regudis W-HTF plus</b>	Vormontage von Regudis W-HTF Wohnungsstationen mit bis zu <b>12 Heizkreisen</b> im Verteilerschrank
<b>Regudis W-HTE</b>	Vormontage von Regudis W-HTE Wohnungsstationen mit bis zu <b>8 Heizkreisen</b> im Verteilerschrank (bei Durchlauferhitzermodul mit bis zu <b>4 Heizkreisen</b> )
<b>Regudis W-HTE plus</b>	Vormontage von Regudis W-HTE Wohnungsstationen mit bis zu <b>12 Heizkreisen</b> im Verteilerschrank (bei Durchlauferhitzermodul mit bis zu <b>8 Heizkreisen</b> )

### Optional

	Art.-Nr.
Verdrahtung der Stellantriebe auf Anschlussleiste und fachgerechte Kabelverlegung	9900200
Verdrahtung der Stellantriebe auf Anschlussleiste und fachgerechte Kabelverlegung	9900201
<ul style="list-style-type: none"><li>• Verdrahtung der Stellantriebe auf Anschlussleiste und fachgerechte Kabelverlegung</li><li>• Installation Durchlauferhitzermodul (bis zu 4 Heizkreise) oder Vorlauftemperaturregelmodul</li><li>• Installation Trinkwasserzirkulationsmodul</li></ul>	9900202
<ul style="list-style-type: none"><li>• Verdrahtung der Stellantriebe auf Anschlussleiste, fachgerechte Kabelverlegung</li><li>• Installation Durchlauferhitzermodul (bis zu 8 Heizkreise) oder Vorlauftemperaturregelmodul</li><li>• Installation Trinkwasserzirkulationsmodul</li></ul>	9900203