

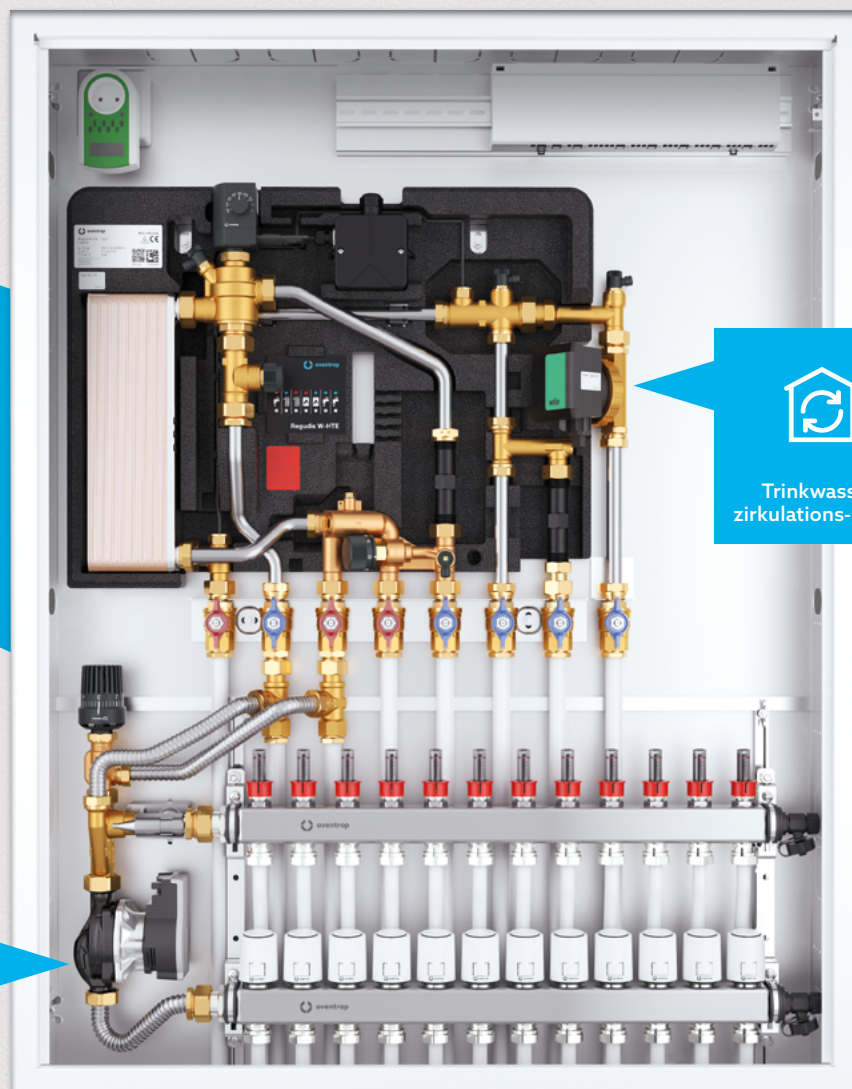
# Regudis W-HTE

## Elektronische Wohnungsstation

Wir regeln das.



1 Systemlösung kennen.  
**Alle Herausforderungen meistern.**



Vorlauftemperatur-  
Regelmodul



Trinkwasser-  
zirkulations-Modul

# Mit unseren Wohnungsstationen installierst du zeitgemäß.

Mit der **Regudis W-HTE** – unserer Wohnungsstation – regelst du die Trinkwassererwärmung auf moderne Art: Dezentrale Trinkwassererwärmung mit Wohnungsstationen zählt als Kleinanlage. Deshalb fällt sie nicht in die Untersuchungspflicht auf Legionellen nach Trinkwasserverordnung. **Dezentrale Trinkwassererwärmung** gilt als besonders hygienisch – und du bist damit auf der sicheren Seite.

Unsere **Regudis W-HTE** ist eine **wegweisende Systemlösung**. Das heißt für dich: Du musst dich nur mit einem Produkt auskennen und kannst dieses mit Modulen erweitern. Damit kannst du die Station auf neue Anwendungsfälle anpassen oder um weitere Funktionen ergänzen, zum Beispiel mit unserem Durchlauferhitzer-Modul oder unserem Duo Heizkreistreng-Modul. Auch bei der Installation machen wir es dir einfach: Die **Regudis W-HTE** ist übersichtlich aufgebaut, so dass du schnell installieren kannst.

Wegweisend ist unsere **Regudis W-HTE** auch bei den hydraulischen Kennzahlen: Bei Druckverlust, Schüttleistung und der geringen erforderlichen Systemtemperatur ist die **Regudis W-HTE derzeit der Maßstab** – andere Produkte im Markt erreichen diese Werte nicht. Zusammen mit einem smarten Dämmkonzept gewährleisten unsere Wohnungsstationen damit einen energieeffizienten Betrieb des Systems und hohen Komfort für deine Kunden.

## VORTEILE FÜR INSTALLATEURE



- + **Einfache Installation:** nur drei Versorgungsleitungen nötig
- + **Sichere Hygiene** durch dezentrale Trinkwassererwärmung im Durchflussprinzip
- + **Systemlösung:** erweiterbar z.B. mit Durchlauferhitzer-Modul
- + **Kompakte Bauform:** 110 mm Bautiefe
- + **Innovativer Wärmeübertrager** mit Sealix®-Vollversiegelung für mehr Sicherheit an Einsatzorten mit kritischen Wasserverhältnissen

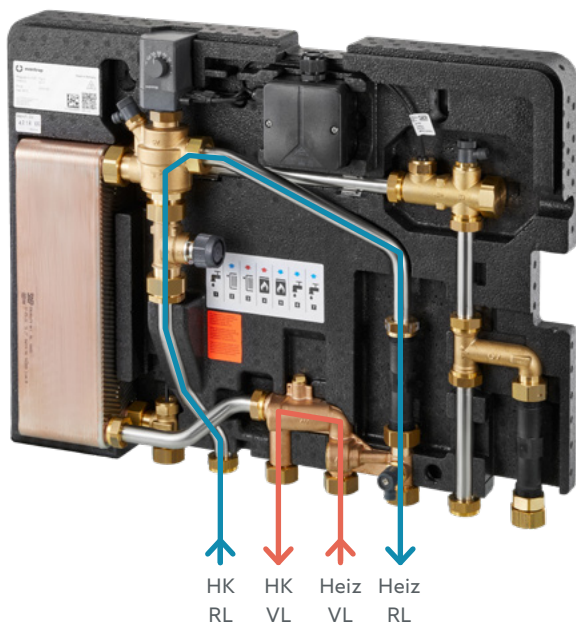
## VORTEILE FÜR PLANER



- + **Sichere Dimensionierung von großen Trinkwasser-Installationen:** bewährte Betriebssicherheit und hohe Planungssicherheit
- + **Sichere Hygiene** durch dezentrale Trinkwassererwärmung im Durchflussprinzip
- + **Effizienter Betrieb** auch mit Niedertemperatursystemen
- + **Smartes Dämmkonzept:** warm- und kaltführende Bauteile sind getrennt
- + **Hohe Schüttleistung** auch bei geringerer Vorlauftemperatur
- + **Optimierte Leistung** auch bei Druckverlust

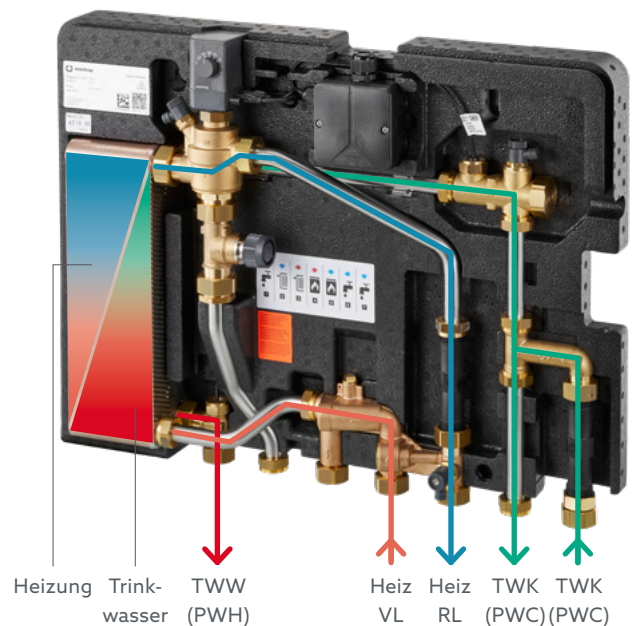


# Wohnungsstation neu definiert



## HEIZUNGSBETRIEB

Über den Heizungsvorlauf (HeizVL) strömt Heizungswasser in den Heizkreisvorlauf der Wohnung (HKVL). Das Regelventil gibt den Weg vom Heizkreisrücklauf (HKRL) zum Heizungsrücklauf (HeizRL) frei.



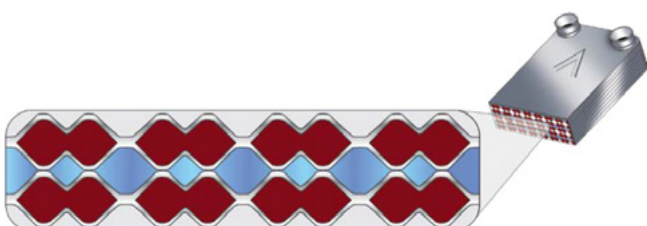
## TRINKWASSERBETRIEB

Beim Öffnen der Zapfstelle – Anforderung von Warmwasser (TWW) – wechselt das Regelventil in die **Trinkwasservorrichtung**. Das Heizungswasser der Versorgung (HeizVL) strömt über den Plattenwärmeübertrager in den Heizungsrücklauf (HeizRL). Dabei erwärmt sich das kalte Trinkwasser (TWK) im Durchflussprinzip und steht an TWW zur Verfügung.

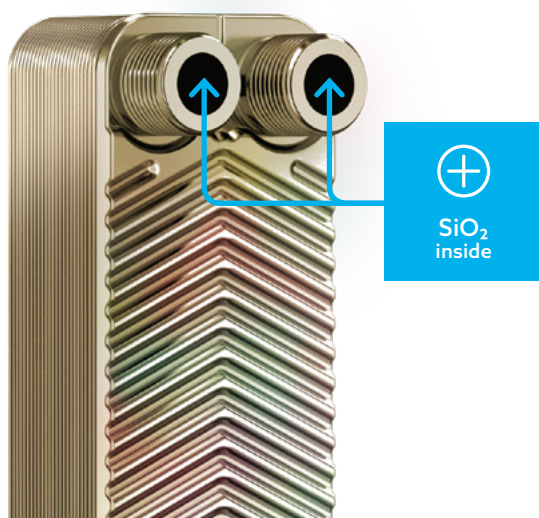
## EFFIZIENTE ENERGIEVERSORGUNG

Die Platten des Wärmetauschers sind asymmetrisch angeordnet – das **reduziert Druckverluste**. Dadurch sind **niedrigere Vorlauftemperaturen** möglich.

Durch die hydraulisch optimierte Rohrführung und einen leistungsstarken Plattenwärmeübertrager sind **sehr hohe Schüttleistungen** möglich. Außerdem kannst du Schüttleistungen und Vorlauftemperaturen individuell an den Anlagenparameter anpassen. Besonders bei Niedertemperatursystemen wie Wärmepumpenanlagen kannst du so eine **positive Gesamtenergiebilanz** erreichen.



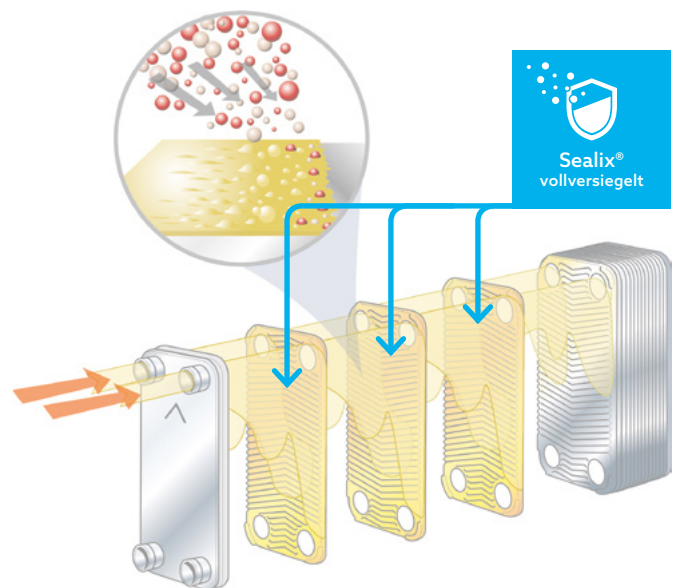
# Hält, was sie verspricht: die Sealix® Vollversiegelung



## HÖCHSTE SICHERHEIT BEI DER WARMWASSERBEREITUNG

Optional gibt es alle unsere Regudis Wohnungsstationen mit der Sealix® Vollversiegelung.

Die Sealix® Vollversiegelung sorgt für einen **effektiven Rundum-Schutz** des kompletten Wärmeübertragers. Dadurch werden Korrosion, Verkalkung und Fouling deutlich reduziert.




Versiegelt mit Siliciumdioxid für zusätzliche Sicherheit an Einsatzorten mit kritischen Wasserverhältnissen (Chloridanteil bis zu 150 mg/l)

## VORTEILE DER SEALIX® VOLLVERSIEGELUNG

- + Oberfläche mit Lotus-Effekt reduziert Ablagerungen
- + Geringeres Verkalkungsrisiko
- + Längere Lebensdauer durch Primär- und Sekundärschutz
- + Höchste Medienbeständigkeit
- + Abweisende Oberflächenstruktur
- + Reduzierte Wartungskosten
- + Verringert Druckverluste durch asymmetrische Plattenanordnung

# Dezentrale Trinkwassererwärmung:

## modern und hygienisch



2011 gab es eine **Novellierung der Trinkwasserverordnung**. Seitdem wird Trinkwassererwärmung neu gedacht. Der Hintergrund: Die Trinkwasserverordnung unterscheidet zwischen Groß- und Kleinanlagen. Als Großanlage zählt, wenn ein zentraler Speicher-Trinkwassererwärmer mit mehr als 400 Liter Inhalt verbaut wird oder wenn in der Rohrleitung zwischen Trinkwassererwärmer und letzter Entnahmestelle 3 Liter überschritten werden. Normalerweise ist das bei Mehrfamilienhäusern ab drei Wohneinheiten immer der Fall.

### GROSSANLAGEN

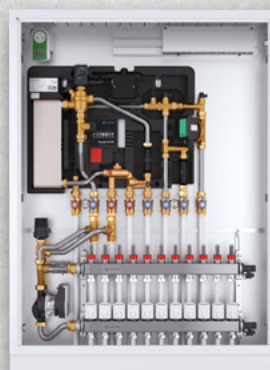
Bei diesen **Großanlagen** besteht mindestens alle drei Jahre eine **Untersuchungspflicht des Trinkwassers**, unter anderem auf Legionellen. Die Untersuchung ist aufwändig und teuer. Werden bestimmte Grenzwerte überschritten, muss dies dem Gesundheitsamt gemeldet und eine Gefährdungsanalyse durchgeführt werden, die mit weiteren Kosten verbunden ist.

### KLEINANLAGEN

**Kleinanlagen** haben den Vorteil, dass man sie ohne weitere Anforderungen betreiben kann – deshalb setzt man seit einigen Jahren auf die **dezentrale Trinkwassererwärmung**. Wohnungsstationen sind die Lösung dafür, da sie in der Wohnung installiert sind und der Leitungsinhalt bis zu den Entnahmestellen in der Regel unter 3 Litern liegt. Außerdem können über eingebaute Passstücke Wasser- und Wärmezähler installiert werden und man kann wohnungsweise abrechnen.



Stationen,  
Speicher

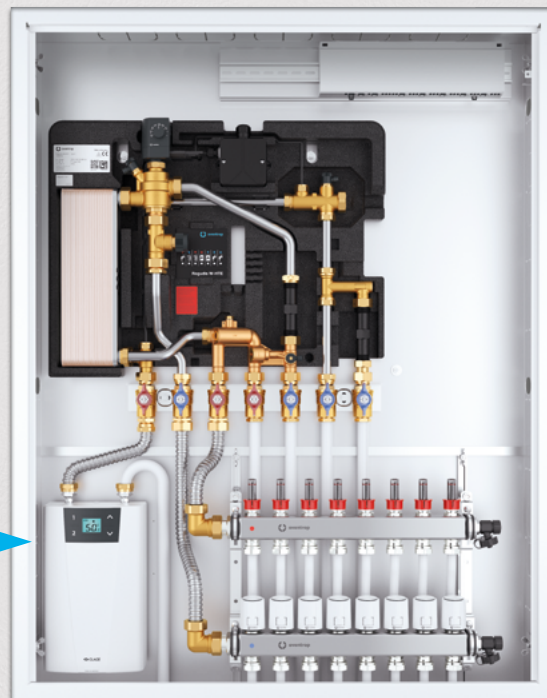


Regudis W-HTE



## Wohnungsstation modular erweitern?

Nachheizung  
effizient geregelt.



### REGUDIS W-HTE DURCHLAUFERHITZER-MODUL

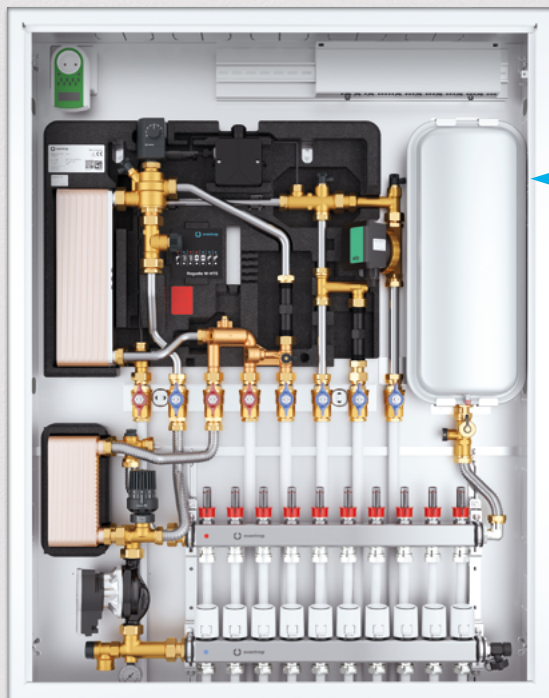
Erweitere die Regudis W-HTE mit unserem Durchlauferhitzer-Modul, wenn Trinkwarmwasser nachgeheizt werden muss. Zum Beispiel, wenn eine Luft-Wasser-Wärmepumpe betrieben wird – diese muss dann nur noch die Vorlauftemperatur für die Heizung erzeugen. Das Durchlauferhitzer-Modul ist ganz einfach kompatibel mit der Regudis W-HTE.

- *Kompatibel* mit der System-Lösung Regudis W-HTE
- *Effizienter Einsatz* auch mit Luft-Wärmepumpen



# Heizkreise trennen?

Mit diesem Modul  
sicher geregelt.



Duo Heizkreis-  
trenn-Modul

## REGUDIS W-HTE DUO HEIZKREISTRENN-MODUL

Du willst den Heizkreis einer Wohnung vom Heizkreis des Gebäudes trennen? Unser **Duo Heizkreistrenn-Modul** trennt sicher die Systeme, zum Beispiel beim Betrieb im Nahwärmenetz. Das Trennen der Kreise schafft auch bei möglichen Leckagen zusätzliche Sicherheit.

- **Kompatibel** mit der System-Lösung **Regudis W-HTE**
- **Sicherheit** durch zusätzliche Systemtrennung
- **Rechtliche Abgrenzung** bei Energie-Contracting

# Modulares Zubehör

## 100 % intelligent



+ Heizkreis-  
anschlussstück



+ Temperatur-  
vorhalte-Regelset



+ Wärmedämm-  
überschale



+ Kugelhahn-  
anschluss-Sets



+ Kugelhahnanschluss-Set  
für Trinkwasser-  
zirkulations-Modul



+ Edelstahl-Passstück



+ Verschlussstopfen-Set  
für Installation im  
4-Leiter-System



+ Elektrische  
Anschlussleiste



+ Unterputzschrank



+ Regubox  
Exklusiv-Verteilerschrank



+ Regubox  
Exklusiv-Aufputzhaube



+ Regtronic RD-W  
Systemregler

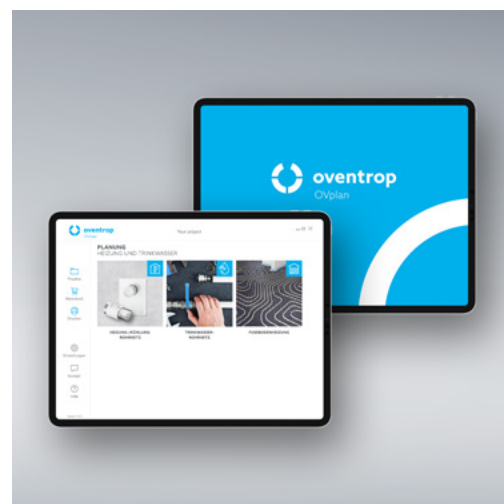


## Saubere Auslegung? Mit uns geregelt.

Du willst Systeme mit der Wohnungstation **Regudis W** auslegen? Das geht mit unserer **Planungssoftware OVplan** ganz einfach. Wenn du möchtest, können wir die Auslegung für dich übernehmen – kontaktiere dazu einfach unseren **Planungs- und Projektsupport**.

**SUPPORT BEI DER AUSLEGUNG VON SYSTEMEN MIT  
DER REGUDIS W-HTE – SO ERREICHST DU UNS:**

☎ +49 2962 82100  
✉ [plan@oventrop.de](mailto:plan@oventrop.de)







Raumklima



Hydraulik



Stationen,  
Speicher



Trinkwasser



Öl, Solar



Smart Home,  
Smart Building

Oventrop ist der Partner für effizientes Wärmen, Kühlen und sauberes Trinkwasser. Die modularen Systeme und Services bieten wegweisende Lösungen, mit denen alle SHK-Profis flexibel und einfach arbeiten – von der Planung über das Handwerk bis hin zu Industrie und Handel. Als Familienunternehmen begleitet Oventrop seine Partner kompetent und persönlich, über viele Jahre.