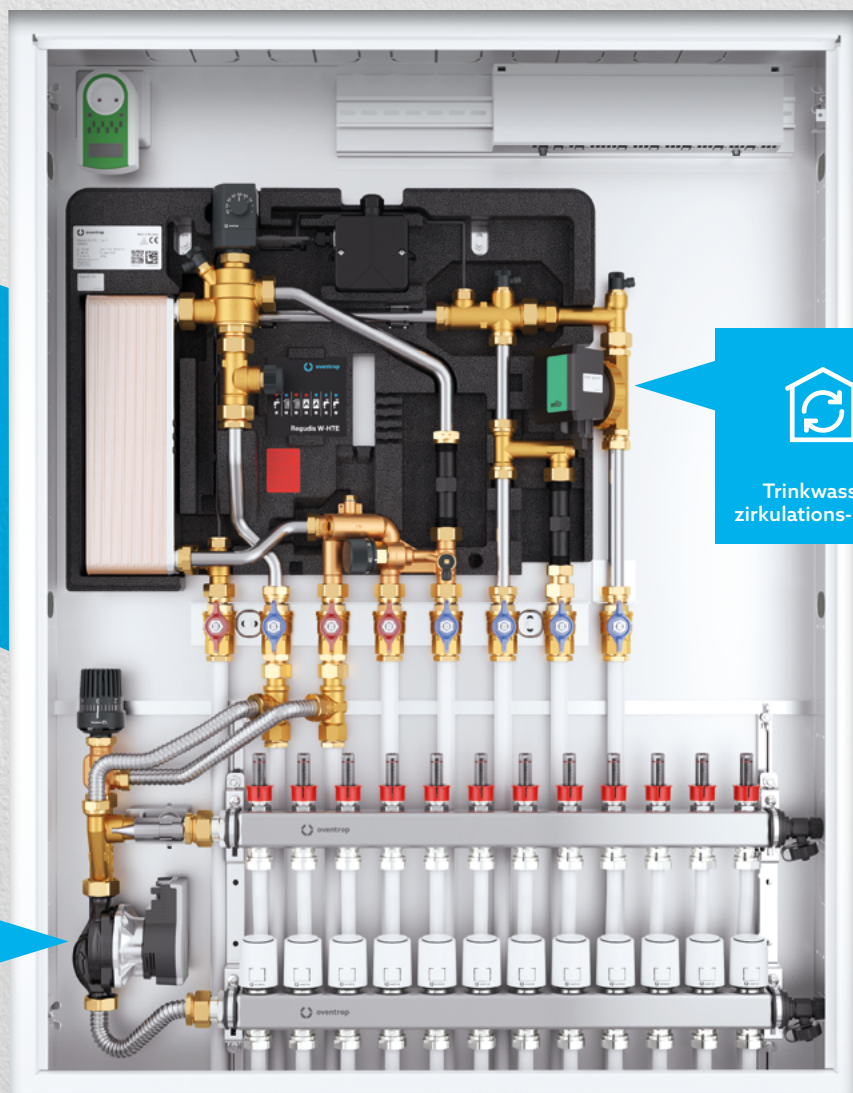


Regudis W-HTE

Elektronische Wohnungsstation

Wir regeln das.

Eine Systemlösung kennen.
Alle Herausforderungen meistern.



Vorlauftemperatur-
Regelmodul



Trinkwasser-
zirkulations-Modul

Mit unseren Wohnungsstationen installierst du zeitgemäß.

Mit der **Regudis W-HTE** – unserer Wohnungsstation – regelst du die Trinkwassererwärmung auf moderne Art: Dezentrale Trinkwassererwärmung mit Wohnungsstationen zählt als Kleinanlage. Deshalb fällt sie nicht in die Untersuchungspflicht auf Legionellen nach Trinkwasserverordnung. **Dezentrale Trinkwassererwärmung** gilt als besonders hygienisch – und du bist damit auf der sicheren Seite.

Unsere **Regudis W-HTE** ist eine **wegweisende Systemlösung**. Das heißt für dich: Du musst dich nur mit einem Produkt auskennen und kannst dieses mit Modulen erweitern. Damit kannst du die Station auf neue Anwendungsfälle anpassen oder um weitere Funktionen ergänzen, zum Beispiel mit unserem Durchlauferhitzer-Modul oder unserem Duo Heizkreistreng-Modul. Auch bei der Installation machen wir es dir einfach: Die **Regudis W-HTE** ist übersichtlich aufgebaut, so dass du schnell installieren kannst.

Wegweisend ist unsere **Regudis W-HTE** auch bei den hydraulischen Kennzahlen: Bei Druckverlust, Schüttleistung und der geringen erforderlichen Systemtemperatur ist die **Regudis W-HTE derzeit der Maßstab** – andere Produkte im Markt erreichen diese Werte nicht. Zusammen mit einem smarten Dämmkonzept gewährleisten unsere Wohnungsstationen damit einen energieeffizienten Betrieb des Systems und hohen Komfort für deine Kunden.

VORTEILE FÜR INSTALLATEURE



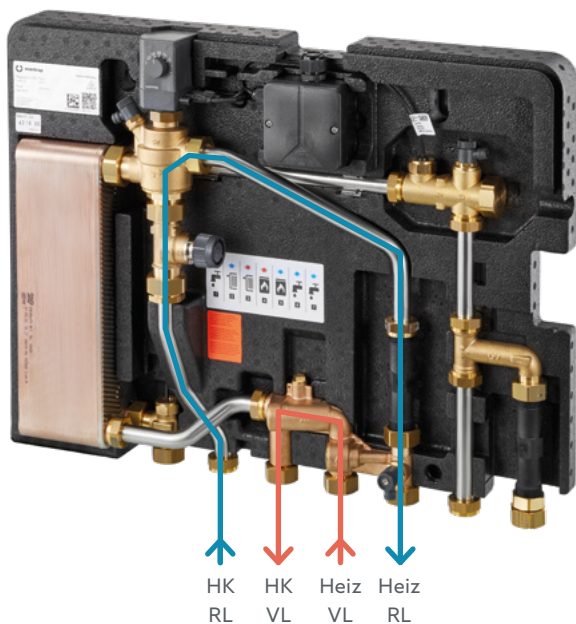
- + **Einfache Installation:** nur drei Versorgungsleitungen nötig
- + **Sichere Hygiene** durch dezentrale Trinkwassererwärmung im Durchflussprinzip
- + **Systemlösung:** erweiterbar z.B. mit Durchlauferhitzer-Modul
- + **Kompakte Bauform:** 110 mm Bautiefe
- + **Innovativer Wärmeübertrager** mit Sealix®-Vollversiegelung für mehr Sicherheit an Einsatzorten mit kritischen Wasserverhältnissen

VORTEILE FÜR PLANER



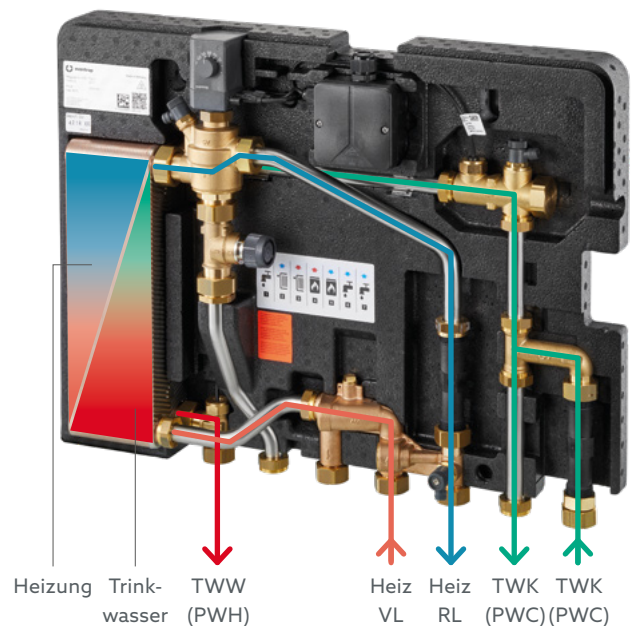
- + **Sichere Dimensionierung von großen Trinkwasser-Installationen:** bewährte Betriebssicherheit und hohe Planungssicherheit
- + **Sichere Hygiene** durch dezentrale Trinkwassererwärmung im Durchflussprinzip
- + **Effizienter Betrieb** auch mit Niedertemperatursystemen
- + **Smartes Dämmkonzept:** warm- und kaltführende Bauteile sind getrennt
- + **Hohe Schüttleistung** auch bei geringerer Vorlauftemperatur
- + **Optimierte Leistung** auch bei Druckverlust

Wohnungsstation neu definiert



HEIZUNGSBETRIEB

Über den Heizungsanlauf (HeizVL) strömt Heizungs-
wasser in den Heizkreislauf der Wohnung (HKVL).
Das Regelventil gibt den Weg vom Heizkreislauf
(HKRL) zum Heizungsanlauf (HeizRL) frei.



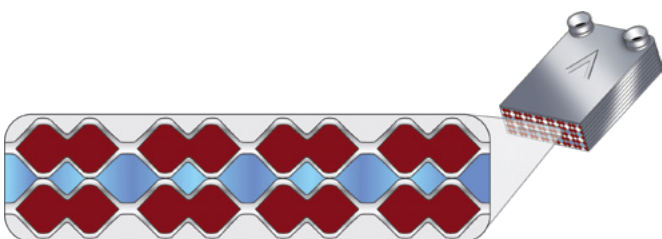
TRINKWASSERBETRIEB

Beim Öffnen der Zapfstelle – Anforderung von
Warmwasser (TWW) – wechselt das Regelventil in
die **Trinkwasservorrichtung**. Das Heizungswasser
der Versorgung (HeizVL) strömt über den Platten-
wärmeübertrager in den Heizungsanlauf (HeizRL).
Dabei erwärmt sich das kalte Trinkwasser (TWK) im
Durchflussprinzip und steht an TWW zur Verfügung.

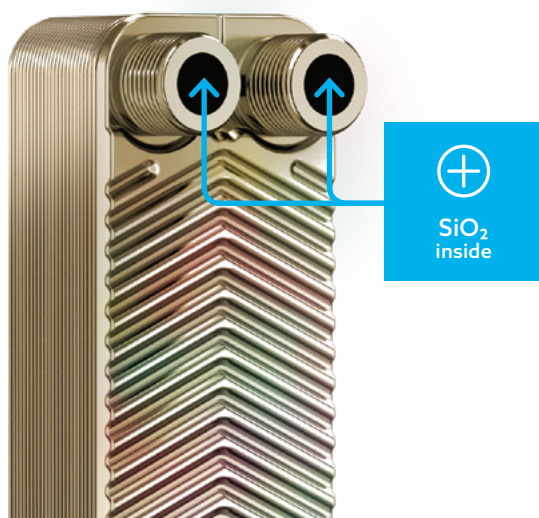
EFFIZIENTE ENERGIEVERSORGUNG

Die Platten des Wärmetauschers sind asymmetrisch
angeordnet – das **reduziert Druckverluste**. Dadurch sind
niedrigere Vorlauftemperaturen möglich.

Durch die hydraulisch optimierte Rohrleitung und einen
leistungsstarken Plattenwärmeübertrager sind **sehr hohe
Schüttleistungen** möglich. Außerdem kannst du Schütt-
leistungen und Vorlauftemperaturen individuell an den
Anlagenparameter anpassen. Besonders bei Niedertem-
peratursystemen wie Wärmepumpenanlagen kannst du
so eine **positive Gesamtenergiebilanz** erreichen.



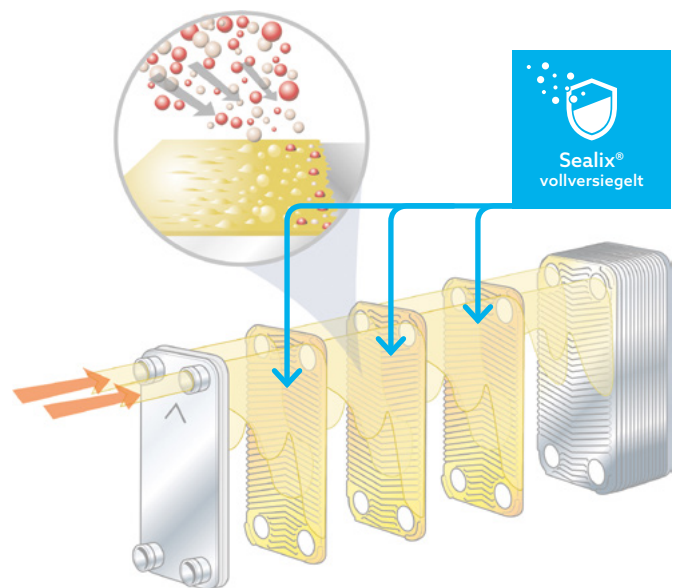
Hält, was sie verspricht: die Sealix® Vollversiegelung



HÖCHSTE SICHERHEIT BEI DER WARMWASSERBEREITUNG

Optional gibt es alle unsere Regudis Wohnungsstationen mit der Sealix® Vollversiegelung.

Die Sealix® Vollversiegelung sorgt für einen **effektiven Rundum-Schutz** des kompletten Wärmeübertragers. Dadurch werden Korrosion, Verkalkung und Fouling deutlich reduziert.



Versiegelt mit Siliciumdioxid für zusätzliche Sicherheit an Einsatzorten mit kritischen Wasserverhältnissen (Chloridanteil bis zu 150 mg/l)

VORTEILE DER SEALIX® VOLLVERSIEGELUNG

- + Oberfläche mit Lotus-Effekt reduziert Ablagerungen
- + Geringeres Verkalkungsrisiko
- + Längere Lebensdauer durch Primär- und Sekundärschutz
- + Höchste Medienbeständigkeit
- + Abweisende Oberflächenstruktur
- + Reduzierte Wartungskosten
- + Verringert Druckverluste durch asymmetrische Plattenanordnung

Dezentrale Trinkwassererwärmung: modern und hygienisch



2011 gab es eine **Novellierung der Trinkwasserverordnung**. Seitdem wird Trinkwassererwärmung neu gedacht. Der Hintergrund: Die Trinkwasserverordnung unterscheidet zwischen Groß- und Kleinanlagen. Als Großanlage zählt, wenn ein zentraler Speicher-Trinkwassererwärmer mit mehr als 400 Liter Inhalt verbaut wird oder wenn in der Rohrleitung zwischen Trinkwassererwärmer und letzter Entnahmestelle 3 Liter überschritten werden. Normalerweise ist das bei Mehrfamilienhäusern ab drei Wohneinheiten immer der Fall.

GROSSANLAGEN

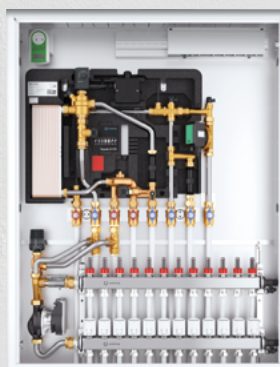
Bei diesen **Großanlagen** besteht mindestens alle drei Jahre eine **Untersuchungspflicht des Trinkwassers**, unter anderem auf Legionellen. Die Untersuchung ist aufwändig und teuer. Werden bestimmte Grenzwerte überschritten, muss dies dem Gesundheitsamt gemeldet und eine Gefährdungsanalyse durchgeführt werden, die mit weiteren Kosten verbunden ist.

KLEINANLAGEN

Kleinanlagen haben den Vorteil, dass man sie ohne weitere Anforderungen betreiben kann – deshalb setzt man seit einigen Jahren auf die **dezentrale Trinkwassererwärmung**. Wohnungsstationen sind die Lösung dafür, da sie in der Wohnung installiert sind und der Leitungsinhalt bis zu den Entnahmestellen in der Regel unter 3 Litern liegt. Außerdem können über eingebaute Passstücke Wasser- und Wärmezähler installiert werden und man kann wohnungsweise abrechnen.



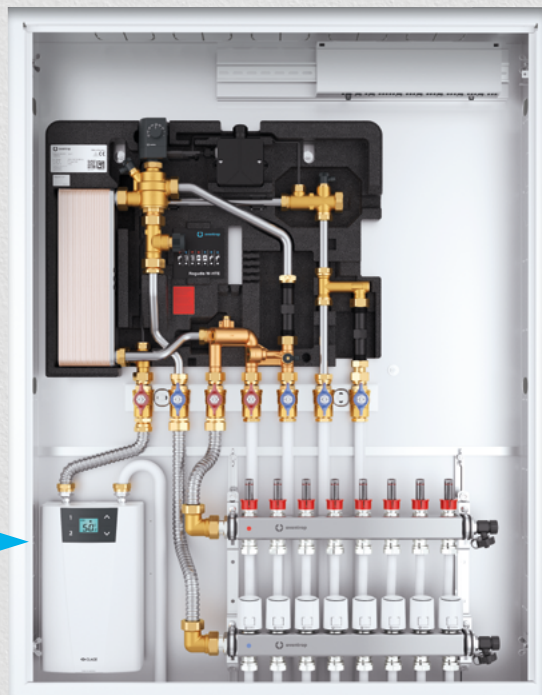
Stationen,
Speicher



Regudis W-HTE

Wohnungsstation modular erweitern?

Nachheizung
effizient geregelt.



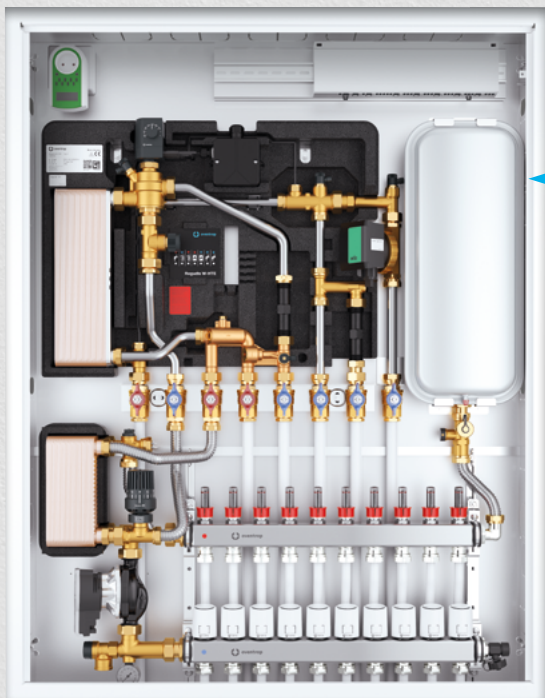
REGUDIS W-HTE DURCHLAUFERHITZER-MODUL

Erweitere die Regudis W-HTE mit unserem Durchlauferhitzer-Modul, wenn Trinkwarmwasser nachgeheizt werden muss. Zum Beispiel, wenn eine Luft-Wasser-Wärmepumpe betrieben wird – diese muss dann nur noch die Vorlauftemperatur für die Heizung erzeugen. Das Durchlauferhitzer-Modul ist ganz einfach kompatibel mit der Regudis W-HTE.

- *Kompatibel* mit der Systemlösung Regudis W-HTE
- *Effizienter Einsatz* auch mit Luft-Wärmepumpen

Heizkreise trennen?

Mit diesem Modul
sicher geregelt.



Duo Heizkreis-
trenn-Modul

REGUDIS W-HTE DUO HEIZKREISTRENN-MODUL

Du willst den Heizkreis einer Wohnung vom Heizkreis des Gebäudes trennen? Unser **Duo Heizkreistrenn-Modul** trennt sicher die Systeme, zum Beispiel beim Betrieb im Nahwärmenetz. Das Trennen der Kreise schafft auch bei möglichen Leckagen zusätzliche Sicherheit.

- *Kompatibel* mit der Systemlösung **Regudis W-HTE**
- *Sicherheit* durch zusätzliche Systemtrennung
- *Rechtliche Abgrenzung* bei Energie-Contracting

Modulares Zubehör

100 % intelligent



+ Heizkreis-
anschlussstück



+ Temperatur-
vorhalte-Regelset



+ Wärmedämm-
oberschale



+ Kugelhahn-
anschluss-Sets



+ Kugelhahnanschluss-Set
für Trinkwasser-
zirkulations-Modul



+ Edelstahl-Passstück



+ Verschlussstopfen-Set
für Installation im
4-Leiter-System



+ Elektrische
Anschlussleiste



+ Unterputzschrank



+ Regubox
Exklusiv-Verteilerschrank



+ Regubox
Exklusiv-Aufputzhaube



+ Regtronic RD-W
Systemregler



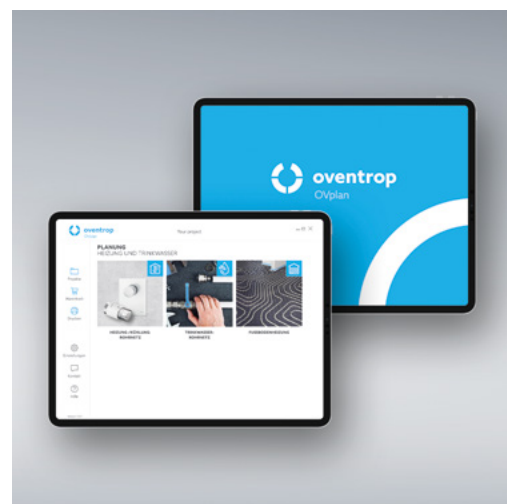
Saubere Auslegung?

Mit uns geregelt.

Du willst Systeme mit der Wohnungstation **Regudis W** auslegen? Das geht mit unserer **Planungssoftware OVplan** ganz einfach. Wenn du möchtest, können wir die Auslegung für dich übernehmen – kontaktiere dazu einfach unseren **Planungs- und Projektsupport**.

SUPPORT BEI DER AUSLEGUNG VON SYSTEMEN MIT DER REGUDIS W-HTE – SO ERREICHST DU UNS:

☎ +49 2962 82100
✉ plan@oventrop.de





Raumklima



Hydraulik



Stationen,
Speicher



Trinkwasser



Öl, Solar



Smart Home,
Smart Building

Oventrop ist der Partner für effizientes Wärmen, Kühlen und sauberes Trinkwasser. Die modularen Systeme und Services bieten wegweisende Lösungen, mit denen alle SHK-Profis flexibel und einfach arbeiten – von der Planung über das Handwerk bis hin zu Industrie und Handel. Als Familienunternehmen begleitet Oventrop seine Partner kompetent und persönlich, über viele Jahre.